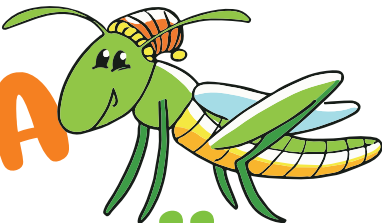


KITA GRASHÜPFER



Herzlich willkommen

Die Kindertagesstätte „Grashüpfer“ befindet sich im Ausbildungspark im Lübecker Stadtteil Blankensee. Viel Grün und ganz viel Platz machen die besondere Lage aus. Hier kann bei jedem Wetter an frischer Luft gespielt und die Welt erkundet werden. Erlebnispädagogische Angebote, wie Waldspaziergänge und jede Menge Bewegung, gehören genauso zum Alltag wie gesunde Ernährung. Der Obstbaum trägt jedes Jahr Birnen. Kräuter und Bienen können beim Wachsen beobachtet und vernascht werden.

Das Deutsche Rote Kreuz als Träger der Einrichtung betreut seit 1989 Kinder in Lübeck.

 Unsere Pädagogik wendet sich gegen Intoleranz, Ausgrenzung und Fremdenfeindlichkeit. 

Weltoffen und lebensnah

Mädchen und Jungen werden als eigenständige Persönlichkeiten geachtet. Sie alle haben den gleichen Anspruch auf Bildung, Erziehung und Betreuung. Unser oberster Grundsatz ist es, tolerant und für alle Kinder offen zu sein, unabhängig von ihren persönlichen, sozialen, kulturellen und religiösen Voraussetzungen.

Grundlage unseres Handelns bilden die sieben Grundsätze des Deutschen Roten Kreuzes. Akzeptanz und Wertschätzung sind bei uns gelebte Werte. Wir bieten den Kindern ein breites Lern- und Erfahrungsfeld an und arbeiten familienergänzend. Dabei orientieren wir uns an den Bedürfnissen der Kinder und ihrer Eltern. Der pädagogische Schwerpunkt liegt in der lebensweltorientierten Arbeit mit Kindern.



Unser Team

Wir betreuen Kinder im Alter von 1 bis 6 Jahren. Sie werden in vier festen Gruppen von elf pädagogischen Fachkräften liebevoll umsorgt, in ihrer Entwicklung gefördert und unterstützt.

Unser Team besteht aus Erzieher:innen und sozialpädagogischen Assistent:innen, die in den Gruppen tätig sind. Unterstützt werden sie durch gruppenübergreifend arbeitende Fachkräfte sowie zwei Hauswirtschaftskräfte. In unserer Kita sind durchschnittlich zwei FSJler:innen tätig.

Zusammenarbeit mit den Familien

Im Austausch mit den Familien nehmen wir die Entwicklung der Kinder genau in den Blick. Dies umfasst sowohl fest vereinbarte Elterngespräche, Elternabende als auch offene Gesprächssituationen oder sogenannte Tür- und Angelgespräche.



DRK-Kindertagesstätte
„Grashüpfer“



Besonderheiten

- Großes, naturnahes Außengelände mit viel Raum für Bewegung an frischer Luft
- Die Kita „Grashüpfer“ ist ein Ort des Entdeckens, des Lernens, der Geborgenheit und der Sicherheit
- Der Rhythmus der Jahreszeiten wird in die pädagogische Arbeit eingebunden
- „Early-English“ auf Wunsch (zusätzliches Angebot)
- Vorschul-Angebote für einen leichteren Einstieg in den Schulalltag
- ausgewogene Vollverpflegung
- Ruhebetreuung bei Bedarf
- kindgerechtes Erlernen von Erster Hilfe (DRK-Projekt „Teddy braucht Hilfe“)
- regelmäßige Ausflüge (z. B. zur DRK-Wasserwacht auf dem Priwall, Wochenmarkt „Am Brink“)
- Erlebniskochen in eigener Kita-Küche



Öffnungszeiten

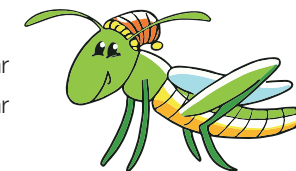
im Elementarbereich:

Mo. bis Do. 7.00 - 16.00 Uhr

Fr. 7.00 - 15.00 Uhr

in der Kinderkrippe:

Mo. bis Fr. 7.00 - 15.00 Uhr



Während der Weihnachtsferien geschlossen.

Kontakt

Vereinbaren Sie gern einen Termin, wenn Sie und Ihr Kind den „Grashüpfer“ kennenlernen möchten.

Ihre Ansprechpartnerin

Rita Sonnenwald

DRK-Kindertagesstätte „Grashüpfer“

Am Flugplatz 4, Haus 10
23560 Lübeck

Telefon: 0451 50 40 143

Telefax: 0451 50 40 144

E-Mail: grashuepfer@drk-luebeck.de

